

## EHG Rohr-Laserzuschnitte

### Schnell, präzise, effizient, kostensparend.

Die Nutzen des hochmodernen EHG Rohr-Laserschneidens sind gewaltig. Denn es ersetzt in lediglich einem Prozessschritt mehrere klassische Bearbeitungsmethoden.

**Wir liefern Lösungen: Für Sie haben wir unser Dienstleistungsportfolio erweitert – EHG Rohr-Laserzuschnitte.**

Ab sofort bieten wir neben dem klassischen Rohrbereich auch Rohr-Laserzuschnitte in der von EHG gewohnten Präzision an. Für Sie bedeutet das ein Plus an Qualität und Sie profitieren von besserer Konkurrenzfähigkeit.

### Optimierte Effizienz im Gesamtprozess

Mehrere Prozessschritte wie Sägen, Bohren oder Fräsen werden zusammengefasst. Das spart Bearbeitungs- und Durchlaufzeit und steigert die Prozesssicherheit.

Für den Folgeprozess, etwa das Schweißen von Rohrrahmen, entstehen neue Möglichkeiten:

- Schnelleres fügen oder schweißen von Rohrrahmen
- Stecken mit Hilfe von Schlitz-/ Zapfen-Verbindungen
- Vereinfachung durch Abknicken teilgetrennter Rohre
- Hochpräzise Verschneidungen

**Durch den Einsatz von EHG Rohr-Laserzuschnitten lässt sich der Zeitaufwand gegenüber herkömmlichen Bearbeitungen um 20-80% reduzieren.**

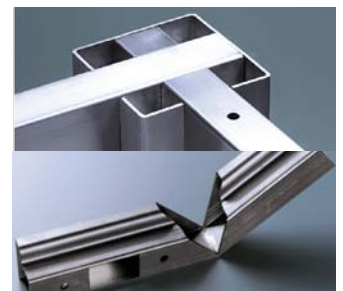
### Viele Möglichkeiten, weniger Aufwand

Das EHG Rohr-Laserschneiden fertigt Teile aus Baustahl, Chromstahl und Aluminium in höchster Präzision, selbst bei sehr geringen Wanddicken. Somit können auch konstruktive Elemente wie passgenaue Fugen von zwei Teilen realisiert werden – und das in einem Arbeitsgang.

Wir bearbeiten Rohre von 12 bis 220 mm und Stangen mit einem Gewicht von bis zu 35 kg/m. Neben Rund-, Quadrat- und Rechteckrohren sind auch offene Profile sowie Spezialquerschnitte möglich. Bei aller Vielfalt ist jedoch eines immer gleich: Das EHG Rohr-Laserschneiden garantiert maximale Qualität und Präzision bei jeder Art von Querschnitt.

**Mit EHG Rohr-Laserzuschnitten optimieren Sie kurzfristig Ihre Kosten. Langfristig sichern Sie sich dank neuer technischer Möglichkeiten, effizienteren Prozessen und höherer Qualität echte Wettbewerbsvorteile am Markt.**

**EHG Stahl.Metall**  
Wir liefern Lösungen.



### TECHNISCHE DATEN

**Formrohre**  
200 x 200 mm

**Rundrohre**  
max. D250 mm  
min. D12 mm

**größere Abmessungen**  
auf Anfrage

**Profile**  
auf Anfrage

**Stärke je Material**  
Stahl: 8 mm  
Chromstahl: 6 mm  
Aluminium: 4 mm

**Fertigteillänge**  
max. 7 Meter

**3D/2D Schnitte**  
möglich

**Verarbeitbare Datenformate**  
3D-Step Dateien,  
dxf, dwg, pdf, usw.

### ÖSTERREICH

**EHG Stahlzentrum**  
Wallenmahd 54  
6850 Dornbirn  
Österreich  
T +43 5572 391-0  
F DW -5100  
dornbirn@ehg-stahl.com

**EHG Repräsentanz Wien**  
T +43 1 203 31 51-640  
wien@ehg-stahl.com

**EHG Repräsentanz Kirchham**  
T +43 7619 27 0 75-620  
kirchham@ehg-stahl.com

### DEUTSCHLAND

**EHG Stahl.Metall Baienfurt**  
T +49 751 8887-0  
baienfurt@ehg-stahl.com

**EHG Stahl.Metall Odelzhausen**  
T +49 8134 55 77-0  
odelzhausen@ehg-stahl.com

**EHG Stahl.Metall Waldstetten**  
T +49 7171 798969-0  
waldstetten@ehg-stahl.com

### SCHWEIZ

**EHG Stahl.Metall Altstätten**  
T +41 71 757 38 00  
altstaetten@ehg-stahl.com

### RUMÄNIEN

**EHG Steel.Metal SRL**  
T +40 372 652 976  
bucharest@ehg-steel.com