

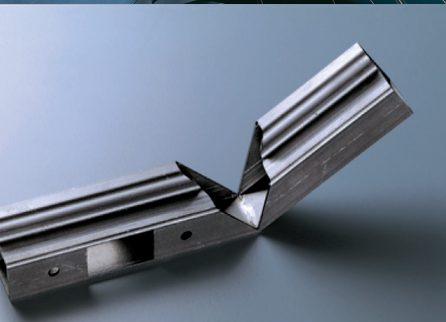
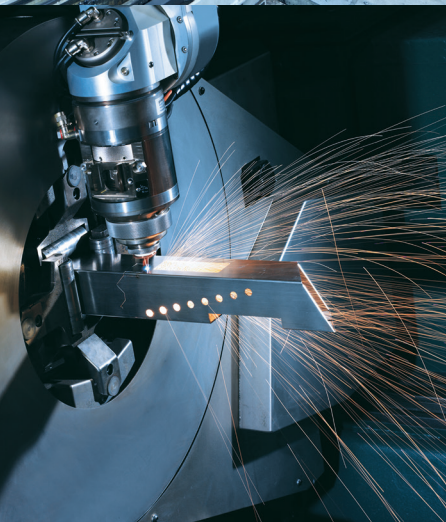
**EHG Stahl/Baustahl:  
Bleche, Stabstahl/Träger  
und Stahlrohre/Hohlprofile in  
über 15.000 Tonnen und 5.000  
Dimensionen auf Lager.**

Auszug aus dem EHG Lagerprogramm.

Gesamtes  
Lagerprogramm  
im EHG Webshop:  
[www.ehg-stahl.com](http://www.ehg-stahl.com)







## Anarbeitung von EHG: Mehr Qualität durch modernste Technologie.

Eine Kernkompetenz der EHG ist Anarbeitung mit geringsten Toleranzen auf höchstem Qualitätsniveau. Mit dem Know How erfahrener Mitarbeiter und einem der modernsten Maschinenparks Europas erfüllen wir Kundenbedürfnisse präzise und zuverlässig.

### EHG Anarbeitung – Leistungsspektrum

#### Langprodukte / Rohre / Hohlprofile

- Sägen
  - Rund: 6-860 mm
  - Flach: 10x3 mm bis 1000x800 mm
  - 4-kant/Rohre: 8x8 mm bis 800x800 mm
- Gehrungsschnitte
- Entgraten
- Rohr Lasern
- Gleitschleifen (Trowalisieren)
- Stahlstrahlen und Konservieren
- Waschen
- Biegen
- Verzinken (galvanisch & feuerverzinken)

#### Flachprodukte

- Platten Sägen
- Brennschneiden
- Plasma Schneiden
- Längs- und Querteilen
- Kanten
- Spannungsarm Glühen
- Feineben Richten
- Bohren, Fräsen, Schruppen
- Oberflächenbehandlungen

### EHG Stahlplatten-Säge-Zuschnitte – Ihre Vorteile

- Keine harten Kanten, das Material kann ohne zu glühen gleich bearbeitet werden.
- Geringere Werkzeugkosten beim Bearbeiten durch gesägte Kanten – keine Randaufhärtung.
- Die kompletten Zuschnitte sind normalisiert.
- Je nach Werkstoff im Anschluss spannungsarm gegläht.
- Toleranzen: Säge Standard-Toleranz: -0/+3 mm.  
Blechstärken bis 100 mm: Toleranz auf Anfrage (-0/+0,30 mm möglich).
- Geringere Bearbeitungskosten.
- Weniger Materialkosten durch geringere Sägetoleranzen.
- Trapezzuschnitte oder Dreieckzuschnitte durch Linienlaser
- Einzelfertigungen und Seriensuschnitte
- Wärmebehandlungen: Spannungsarmglühen, Weichglühen, Normalglühen, Vergüten.
- Teile können auch gestrahlt, gefräst oder diskusgeschliffen werden.

### EHG Rohr-Laserzuschnitte – Bearbeitungsspektrum

#### Dimensionen

- |                      |  |
|----------------------|--|
| Vierkantröhre:       | 12x12 – 180x180 mm   |
| Rechteckröhre:       | 10 – 140 mm je Seite, max. 110 mm Seitenunterschied            |
| Rundröhre:           | ø 12 – 254 mm  |
| Flachmaterial:       | 40x5 – 120x10 mm   |
| L-/C-/U-Profile:     | 30x20 – 70x70 mm (1. Bereich), 55x30 – 120x120 mm (2. Bereich) |
| Spezialquerschnitte: | zahlreiche Formen möglich, Dimensionen auf Anfrage.            |

#### Gewindeschnitte

M4 – M16

#### Max. Gewicht

37,5 kg/m bzw. 225 kg gesamt

#### Fließbohren

M4 – M12

#### Max. Fertigteillänge

8.050 mm

#### Max. Materialstärke

- |            |       |
|------------|-------|
| Baustahl:  | 10 mm |
| Edelstahl: | 6 mm  |
| Aluminium: | 5 mm  |
| Kupfer:    | 2 mm  |
| Messing:   | 3 mm  |

#### Verarbeitbare Dateiformate

DSTV, DWG, DXF, GEO, GRA, IGES, IGS, JPG, PDF, STEP, TIF, X\_B, X\_T

EHG Webshop:  
ehg-stahl.com



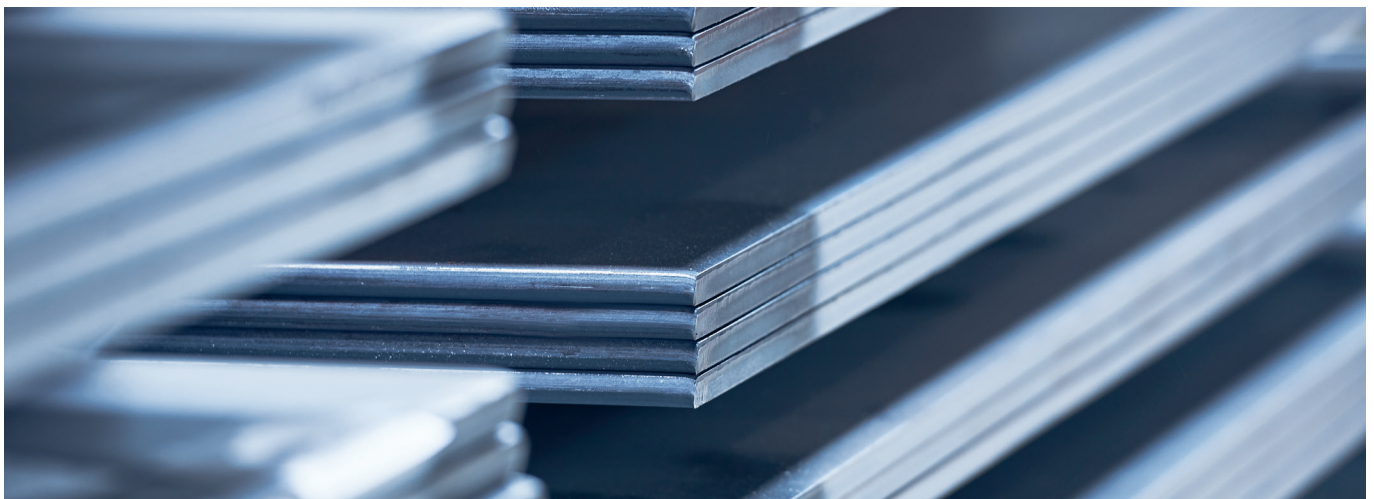
## Bleche, Stabstahl/Träger und Stahlrohre/Hohlprofile in unzähligen Qualitäten und Dimensionen ab Lager.

EHG verfügt über eines der bestsortierten Stahl- und Metalllager in ganz Mitteleuropa. Durch unsere sehr großen Lagerbestände sowie einen hochmodernen Maschinen- und eigenen Fuhrpark können wir so gut

wie jeden Kundenwunsch professionell und in kürzester Zeit erfüllen. Sie profitieren von höchster Verfügbarkeit und schnellster Lieferung – selbstverständlich just in time.  
**EHG Stahl.Metall: Wir liefern Lösungen.**

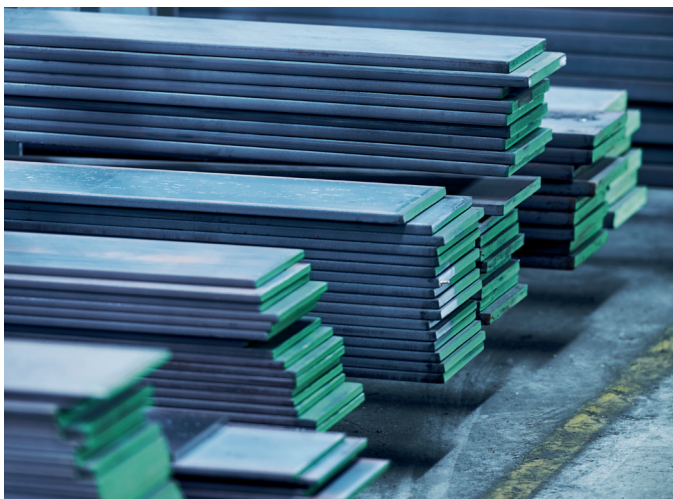
### Bleche

Stahlbleche		Dimension			Format
DX51D+Z275NA	sendzimir verzinkt	0,60	bis 4	mm	NF/MF/GF
DC01+ZE 25/25 AP	elektrolytisch verzinkt	0,75	bis 3	mm	NF/MF/GF
DC01A	kaltgewalzt	0,50	bis 2,99	mm	NF/MF/GF + XL
DC04A	kaltgewalzt	1,00	bis 2,99	mm	NF/MF/GF
DD11	gebeizt geölt	1,50	bis 12	mm	NF/MF/GF+XL
S235JR	schwarz	2,00	bis 30	mm	NF/MF/GF
S235JR	gebeizt geölt	3	bis 20	mm	GF
Tränenblech S235JR		3	bis 10	mm	NF/MF/GF
S355MC	schwarz	3	bis 10	mm	MF
S355MC	gebeizt geölt	1,50	bis 20	mm	NF/MF/GF
S355J2+N	schwarz	3	bis 50	mm	GF + XL
S355J2+N	gebeizt geölt	4	bis 12	mm	GF
S460MC	gebeizt geölt	3	bis 10	mm	GF
S700MC	schwarz	3	bis 15	mm	MF/GF
Hardox 450		3	bis 25	mm	GF
Corten		1	bis 10	mm	GF
Wellblech	verzinkt/Aluzink	0,60		mm	LG 1,50-7 Meter
Wellblech	braun beschichtet	0,60		mm	LG 2-6 Meter



## Stabstahl/Träger

Stabstahl	Qualität	Dimension			
Flachstahl	S235JR warmgewalzt	10/3	bis	150/60	mm
Breitflachstahl	S235JR warmgewalzt	160/6	bis	450/10	mm
Vierkantstahl	S235JR warmgewalzt	6	bis	100	mm
Rundstahl	S235JR warmgewalzt	6	bis	100	mm
Winkelstahl gleichschenkelig	S235JR warmgewalzt	20/20/3	bis	200/200/20	mm
Winkelstahl ungleichschenkelig	S235JR warmgewalzt	30/20/3	bis	200/100/14	mm
Winkelstahl feuerverzinkt	S235JR warmgewalzt	25/25/3	bis	50/50/5	mm
U-Stahl	S235JR warmgewalzt	30/15/4	bis	65/42/5,5	mm
T-Stahl gleichschenkelig	S235JR warmgewalzt	20/20/3	bis	140/140/15	mm
T-stahl breitfüßig	S235JR warmgewalzt	30/60/5,5	bis	50/100/8,5	mm
Träger S235JR					
UNP-Träger	S235JR	80	bis	300	mm
INP-Träger	S235JR	80	bis	300	mm
IPE-Träger	S235JR	80	bis	300	mm
HEA-Träger	S235JR	100	bis	300	mm
HEB-Träger	S235JR	100	bis	300	mm
HEM-Träger	S235JR	100	bis	300	mm
Träger S355J2					
UNP-Träger	S355J2	80	bis	400	mm
UPE-Träger	S355J2	80	bis	300	mm
INP-Träger	S355J2	200	bis	240	mm
IPE-Träger	S355J2	100	bis	500	mm
HEA-Träger	S355J2	100	bis	500	mm
HEB-Träger	S355J2	100	bis	500	mm
HEM-Träger	S355J2	100	bis	140	mm





## Stahlrohre/Hohlprofile

	Qualität	Norm	Dimension		
nahtlose Gewinderohre schwarz & verzinkt	S195T	EN10255-M	3/8 bis 4	Zoll	
nahtlose Gewinderohre schwarz & verzinkt	S195T	EN10255-H	1/2l bis 2	Zoll	
nahtlose Siederohre	P235	EN10216-1	AD* 25,0 bis 323,9	mm	WD** 2,0 bis 7,1 mm
nahtlose Hydraulikrohre schwarz & galv. verzinkt	E235+N	EN10305-4	AD 6,0 bis 42,0	mm	WD 1,0 bis 5,0 mm
nahtlose Präzisstahlrohre	E235+C	EN10305-1	AD 6,0 bis 130,0	mm	WD 1,0 bis 10,0 mm
nahtlose Stark- bzw. Dickwandrohre	S355J2H	EN10210-1	AD 20,0 bis 610,0	mm	WD 2,3 bis 100,0 mm
geschweißte Gewinderohre schwarz & verzinkt	S195T	EN10255-M	3/8 bis 4	Zoll	
geschweißte Gewinderohre schwarz & verzinkt	S195T	EN 10255-H	3/4 bis 2	Zoll	
geschweißte Stahlrohre	S235 P235	EN10219-1 EN10217-1	AD 30,0 bis 355,6	mm	WD 2,0 bis 10,0 mm
geschweißte Präzisstahlrohre	E235+C	EN10305-3	AD 10,0 bis 100,0	mm	WD 1,0 bis 3,0 mm
geschweißte Konstruktions- und Geländerrohre	S235	EN10219	AD 1/2 (21,3) bis 2 (60,3)	Zoll	WD 2,0 bis 3,2 mm
Gewindestangen schwarz & verzinkt	4.6 / 8.8		M5 bis M36		
Form- bzw. Profilrohre schwarz & blank	S235 S275 E220	EN10219-1 EN10305-5	10x10 20x10 bis 100x100 120x80	mm	WD 1,5 bis 5,0 mm
U-Stahlleichtprofile	S235	EN10162	15x15x15 bis 80x200x80	mm	WD 1,5 bis 6,0 mm
Winkelstahlleichtprofile	S235	EN10162	15x15 bis 80x60	mm	WD 1,5 bis 4,0 mm
Hohlprofile warm	S355J2H	EN10210	40x40 bis 500x300	mm	WD 2,9 bis 16 mm
Hohlprofile kalt	S235JRH S355J2H	EN10219	40x40 bis 400x200	mm	WD 3,0 bis 10,0 mm

\* AD = Außendurchmesser \*\*WD = Wanddicke



## EHG. Stark als Gruppe.

### ÖSTERREICH

#### **EHG Stahlzentrum GmbH & Co OG**

Wallenmahd 54 | 6850 Dornbirn | Österreich  
T +43 5572 391-0 | [dornbirn@ehg-stahl.com](mailto:dornbirn@ehg-stahl.com)

#### **EHG Repräsentanz Wien**

Leopold-Böhm-Straße 10 | Ebene D, Top D49-D51 | 1030 Wien | Österreich  
T +43 1 203 31 51-2640 | [wien@ehg-stahl.com](mailto:wien@ehg-stahl.com)

#### **EHG Repräsentanz Kirchham**

Nr. 33 a | 4656 Kirchham | Österreich  
T +43 7619 27 0 75-2620 | [kirchham@ehg-stahl.com](mailto:kirchham@ehg-stahl.com)

### DEUTSCHLAND

#### **EHG Stahl.Metall Baienfurt GmbH**

Eisenbahnstraße 6 | 88255 Baienfurt | Deutschland  
T +49 751 88 87-0 | [baienfurt@ehg-stahl.com](mailto:baienfurt@ehg-stahl.com)

#### **EHG Stahl.Metall Aichach GmbH**

Joseph-von-Fraunhoferstraße 6 | 86551 Aichach | Deutschland  
T +49 8251 86 13 77-00 | [aichach@ehg-stahl.com](mailto:aichach@ehg-stahl.com)

#### **EHG Repräsentanz Cadolzburg**

Sky Center | Schwadermühlstraße 3 | 90556 Cadolzburg | Deutschland  
T +49 9103 71 90 800 | [cadolzburg@ehg-stahl.com](mailto:cadolzburg@ehg-stahl.com)

#### **EHG Stahl.Metall Heubach GmbH**

Benzstraße 13 | 73540 Heubach | Deutschland  
T +49 7173 710-9200 | [heubach@ehg-stahl.com](mailto:heubach@ehg-stahl.com)

#### **EHG Stahl.Metall Bad Oeynhausen GmbH**

Mindener Straße 14 | 32547 Bad Oeynhausen | Deutschland  
T +49 57 31 18 00-0 | [badoeynhausen@ehg-stahl.com](mailto:badoeynhausen@ehg-stahl.com)

#### **Pader-Stahl Handels-GmbH**

Halberstädter Straße 85 | 33106 Paderborn | Deutschland  
T +49 5251 877 37-0 | [info@pader-stahl.de](mailto:info@pader-stahl.de)

### SCHWEIZ

#### **EHG Stahl.Metall Altstätten AG**

Unterfeldstraße 8 | 9450 Altstätten (SG) | Schweiz  
T +41 71 757 38 00 | [altstaetten@ehg-stahl.com](mailto:altstaetten@ehg-stahl.com)

### RUMÄNIEN

#### **EHG Steel.Metal SRL**

Str. Delea Veche Nr. 24 | Corp A, Et. 6, Modul M2 | 024102, Sector 2 – Bucharest | Romania  
T +40 372 652 976 | [bucharest@ehg-steel.com](mailto:bucharest@ehg-steel.com)