



EHG Rohr-Laserzuschnitte

Schnell, präzise, effizient, kostensparend.

Die Nutzen des hochmodernen EHG Rohr-Laserschneidens sind gewaltig. Denn es ersetzt in lediglich einem Prozessschritt mehrere klassische Bearbeitungsmethoden.

Wir liefern Lösungen: Für Sie haben wir unser Dienstleistungsportfolio erweitert – EHG Rohr-Laserzuschnitte.

Ab sofort bieten wir neben dem klassischen Rohrbereich auch Rohr-Laserzuschnitte in der von EHG gewohnten Präzision an. Für Sie bedeutet das ein Plus an Qualität und Sie profitieren von besserer Konkurrenzfähigkeit.

Optimierte Effizienz im Gesamtprozess

Mehrere Prozessschritte wie Sägen, Bohren oder Fräsen werden zusammengefasst. Das spart Bearbeitungs- und Durchlaufzeit und steigert die Prozesssicherheit.

Für den Folgeprozess, etwa das Schweißen von Rohrrahmen, entstehen neue Möglichkeiten:

- Schnelleres fügen oder schweißen von Rohrrahmen
- Stecken mit Hilfe von Schlitz-/ Zapfen-Verbindungen
- Vereinfachung durch Abknicken teilgetrennter Rohre
- Hochpräzise Verschneidungen

Durch den Einsatz von EHG Rohr-Laserzuschnitten lässt sich der Zeitaufwand gegenüber herkömmlichen Bearbeitungen um 20-80% reduzieren.

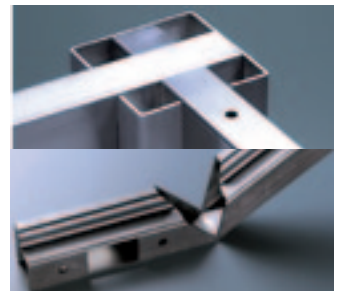
Viele Möglichkeiten, weniger Aufwand

Das EHG Rohr-Laserschneiden fertigt Teile aus Baustahl, Chromstahl und Aluminium in höchster Präzision, selbst bei sehr geringen Wanddicken. Somit können auch konstruktive Elemente wie passgenaue Fugen von zwei Teilen realisiert werden – und das in einem Arbeitsgang.

Wir bearbeiten Rohre von 12 bis 220 mm und Stangen mit einem Gewicht von bis zu 35 kg/m. Neben Rund-, Quadrat- und Rechteckrohren sind auch offene Profile sowie Spezialquerschnitte möglich. Bei aller Vielfalt ist jedoch eines immer gleich: Das EHG Rohr-Laserschneiden garantiert maximale Qualität und Präzision bei jeder Art von Querschnitt.

Mit EHG Rohr-Laserzuschnitten optimieren Sie kurzfristig Ihre Kosten. Langfristig sichern Sie sich dank neuer technischer Möglichkeiten, effizienteren Prozessen und höherer Qualität echte Wettbewerbsvorteile am Markt.

EHG Stahl.Metall
Wir liefern Lösungen.



TECHNISCHE DATEN

Formrohre
200 x 200 mm

Rundrohre
max. D250 mm
min. D12 mm

größere Abmessungen
auf Anfrage

Profile
auf Anfrage

Stärke je Material
Stahl: 8 mm
Chromstahl: 6 mm
Aluminium: 4 mm

Fertigteillänge
max. 7 Meter

3D/2D Schnitte
möglich

Verarbeitbare Datenformate
3D-Step Dateien,
dxf, dwg, pdf, usw.

ÖSTERREICH

EHG Stahlzentrum
Wallenmahd 54
6850 Dornbirn
Österreich
T +43 5572 391-0
F DW -209
dornbirn@ehg-stahl.com

EHG Repräsentanz Wien
T +43 1 203 31 51-640
wien@ehg-stahl.com

EHG Repräsentanz Kirchham
T +43 7619 27 0 75-620
kirchham@ehg-stahl.com

DEUTSCHLAND

EHG Stahl.Metall Baienfurt
T +49 751 8887-0
baienfurt@ehg-stahl.com

EHG Stahl.Metall Odelzhausen
T +49 8134 55 77-0
odelzhausen@ehg-stahl.com

EHG Stahl.Metall Waldstetten
T +49 7171 798969-0
waldstetten@ehg-stahl.com

SCHWEIZ

EHG Stahl.Metall Altstätten
T +41 71 757 38 00
altstaetten@ehg-stahl.com

RUMÄNIEN

EHG Steel.Metal SRL
T +40 372 652 976
bucharest@ehg-steel.com